

Preparazione Statica Standard Tavolo 3+3 cassetti e 2 porte scorrevoli, da 2000 mm

ARTICOLO N° _____

MODELLO N° _____

NOME _____

SIS # _____

AIA # _____

**133265 (MTA2000PN)**Tavolo con 3+3 cassetti e 2
porte scorrevoli, da 2000 mm

Descrizione

Articolo N°

Tavolo in acciaio inox AISI 304 con piano di lavoro da 50 mm e spessore 10/10. Struttura interna saldata in acciaio dotata di angoli arrotondati. Porte scorrevoli fonoassorbenti. Ripiano intermedio regolabile e piedini ad altezza regolabile. Tre cassetti

Caratteristiche e benefici

- Ideali per essere collocati al centro della cucina, singolarmente o contrapposti.

Costruzione

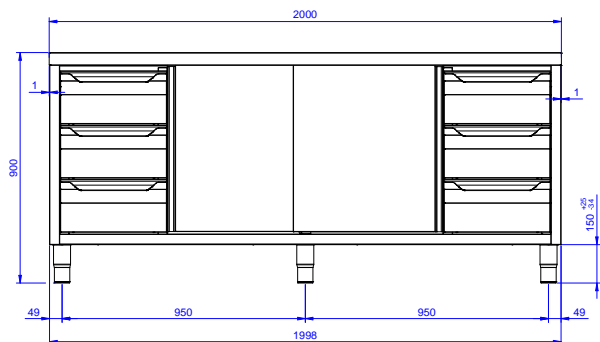
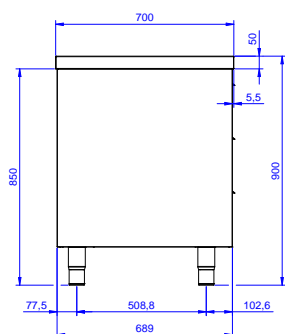
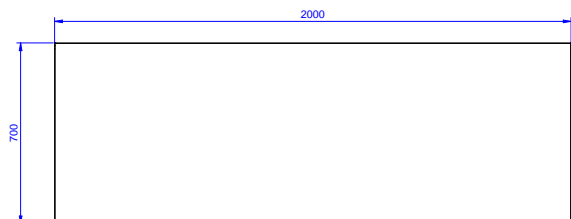
- Struttura completamente in acciaio inox con telaio saldato per conferire massima stabilità al tavolo.
- Miglior accesso al vano grazie alla presenza, per tutte le lunghezze, di solo due porte.
- Piano di lavoro in acciaio 10/10 in AISI 304 di spessore 50 mm con piega salvamani sui bordi con pannello fonoassorbente da 18 mm di spessore.
- Pannelli laterali e suola rinforzata in acciaio inox AISI 304.
- I tavoli sono dotati di ripiano intermedio posizionabile a tre diverse altezze.
- Porte fonoassorbenti e scorrevoli su guide poste all'interno della cornice del mobile.
- Piedini in acciaio inox AISI 304 di 200 mm di altezza e 54 mm di diametro, regolabili: -50/+30 mm.
- Cassetti in acciaio inox AISI 304 stampati in pezzo unico con angoli arrotondati per facilitare la pulizia e migliorare l'igiene; possono contenere bacinelle GN con altezza massima di 100 mm. Portata massima di 40 kg.
- Costruzione in acciaio inox.

Accessori opzionali

- Mensola da banco, da 2000 mm PNC 132969 ☐
- Mensola da banco con luce a led e lampada in ceramica per riscaldare, da 2000 mm PNC 132993 ☐
- Kit per fissaggio a pavimento di 2 gambe quadre composto da 2 piedini con flange e tasselli. PNC 865386 ☐

Approvazione: _____

Preparazione Statica Standard Tavolo 3+3 cassetti e 2 porte scorrevoli, da 2000 mm

Fronte

Lato

Alto


Informazioni chiave

| | |
|--|--------------|
| Larghezza armadio: | |
| 133265 (MTA2000PN) | 1110 mm |
| Profondità armadio: | 645 mm |
| Altezza armadietto: | 595 mm |
| Dimensioni esterne, larghezza: | 2000 mm |
| Dimensioni esterne, profondità: | 700 mm |
| Dimensioni esterne, altezza: | 900 mm |
| Numero e tipologia di porte: | 2 Scorrevole |
| Spessore piano di lavoro: | 50 mm |
| Peso netto: | 85 kg |